

ZEMĚPIS

BIOMY



ZEMĚPIS

VÝUKOVÝ MATERIÁL PRO ŽÁKY-CIZINCE

Teorie	s. 3
Úkoly	s. 21
Zeměpis - online aktivity	s. 26



MINISTERSTVO VNITRA
ČESKÉ REPUBLIKY

Pomáhající  Plzeň

Materiál vznikl v rámci projektu „Integrace držitelů dočasné ochrany v Plzni 2023“, který je financovaný Ministerstvem vnitra ČR a realizován Odborem sociálních služeb Magistrátu města Plzně.

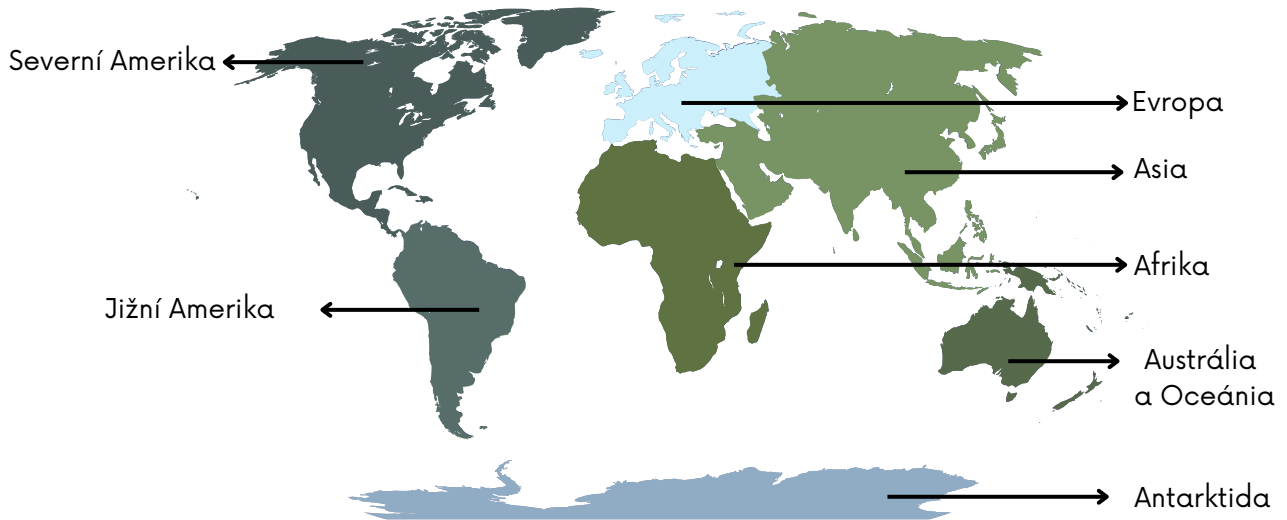
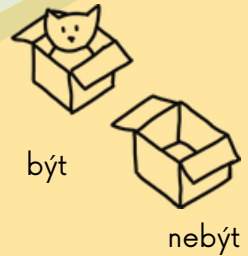
autor Mgr. Dita Macháčková
design a ilustrace MgA. Alina Pylaeva

Plzeň 2023

BIOMY

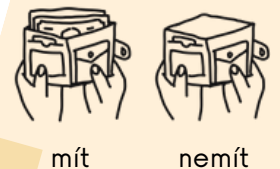
ZEMĚ A KONTINENTY

To je planeta Země.



Země má 7 kontinentů: Evropu, Asii, Afriku, Severní Ameriku, Jižní Ameriku, Austrálii a Oceánii, Antarktidu.

SVĚTOVÉ STRANY

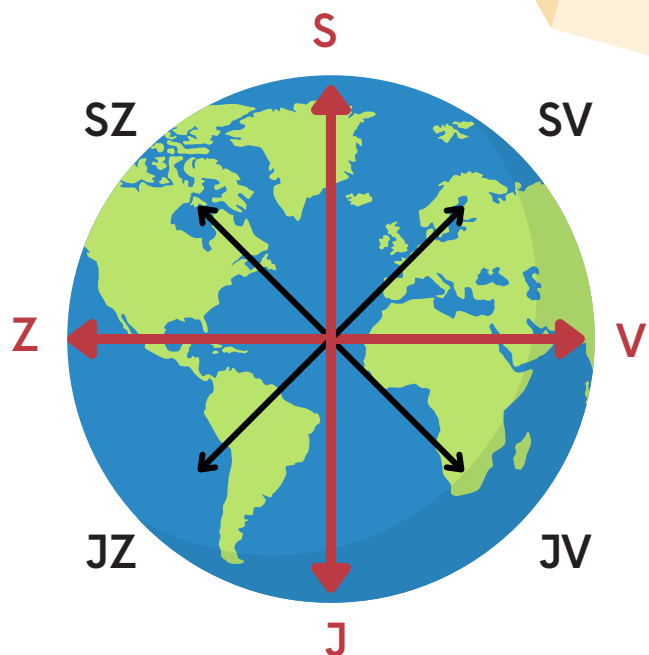


Hlavní světové strany:

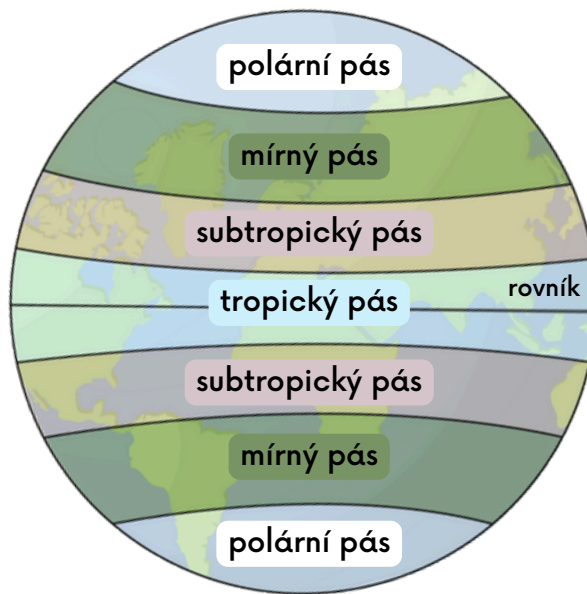
sever - S
jih - J
východ - V
západ - Z

Vedlejší světové strany:

severovýchod - SV
severozápad - SZ
jihovýchod - JV
jihozápad - JZ

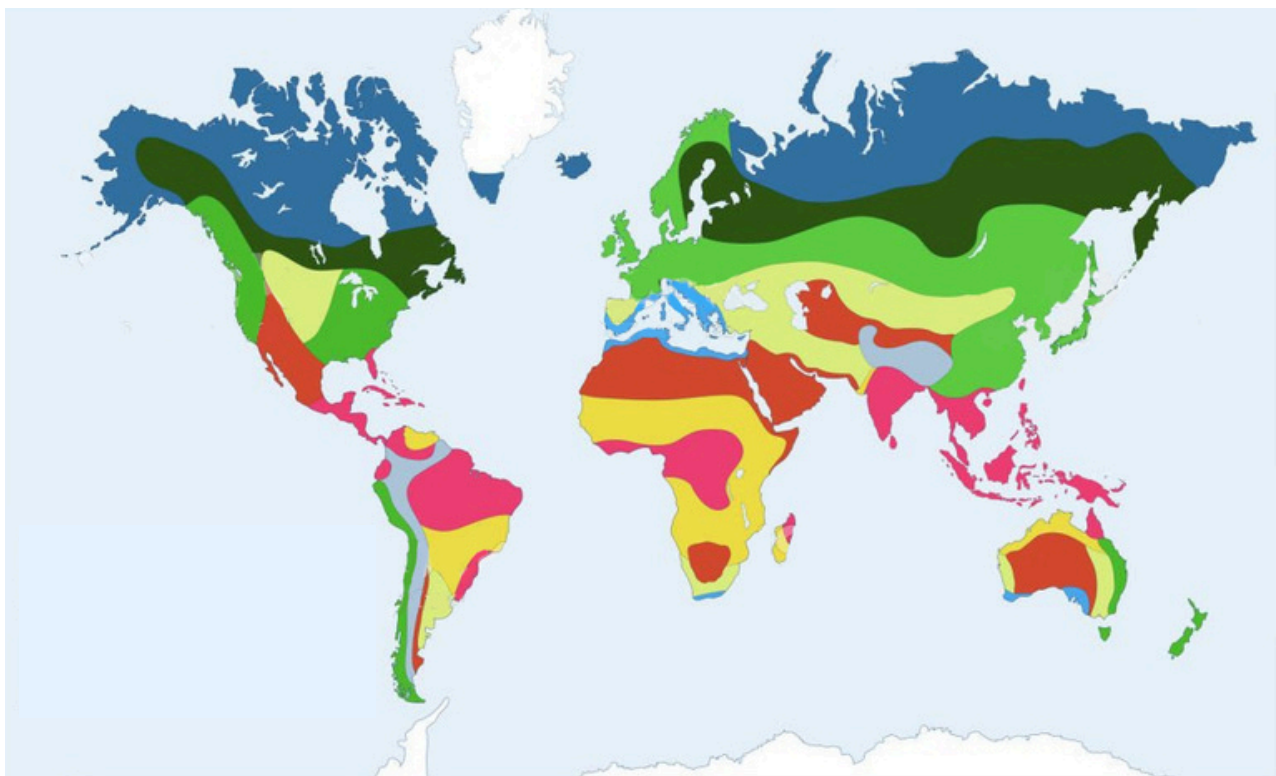


KLIMATICKÉ PÁSY



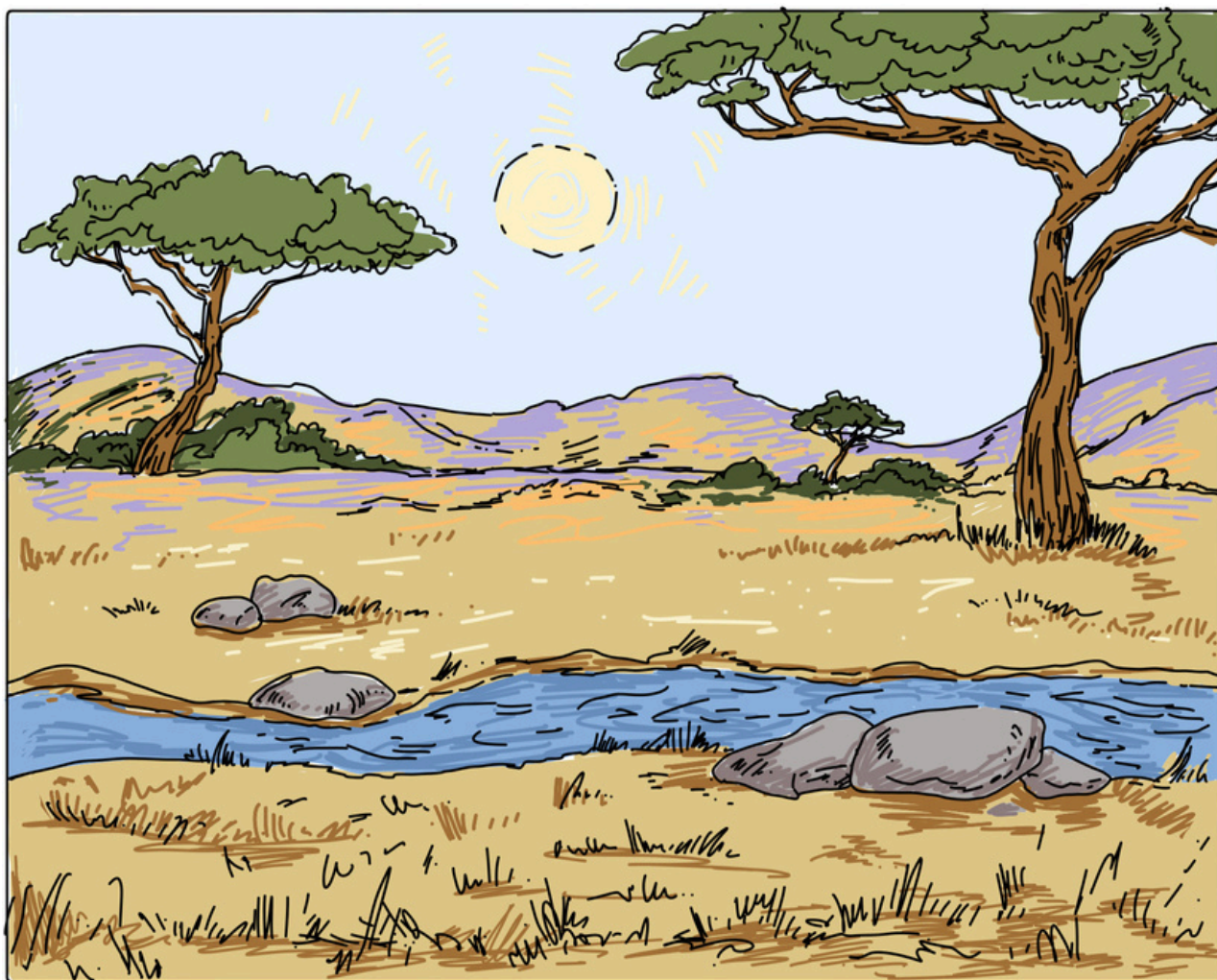
Česká republika je v MÍRNÉM PÁSU.

BIOMY



- | | | | |
|-----------------|------------------|--------|--------------|
| polární pustina | tajga | savana | tropický les |
| tundra | les mírného pásu | step | poušť |

SAVANA



FAUNA



sup



lev



slon



pštros



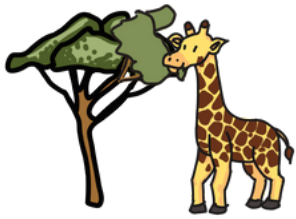
mamba



krokodýl



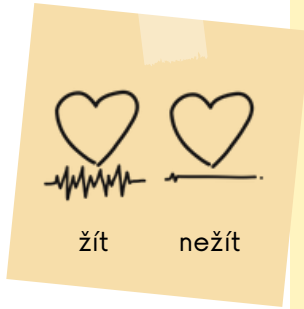
gepard



Žirafa je vysoká.
Trhá listy nahoře na stromech.



Termiti **žijou** v termišti.



Pakoně hodně **cestujou** (migrujou).



FLÓRA



tráva



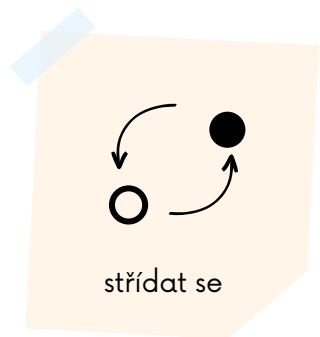
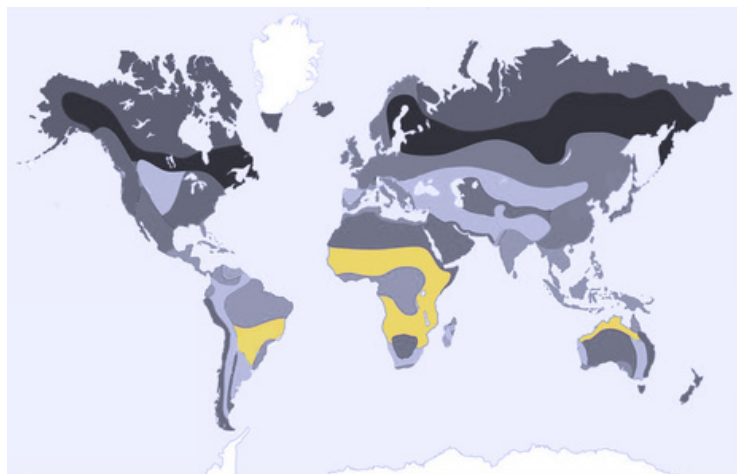
baobab



akácie

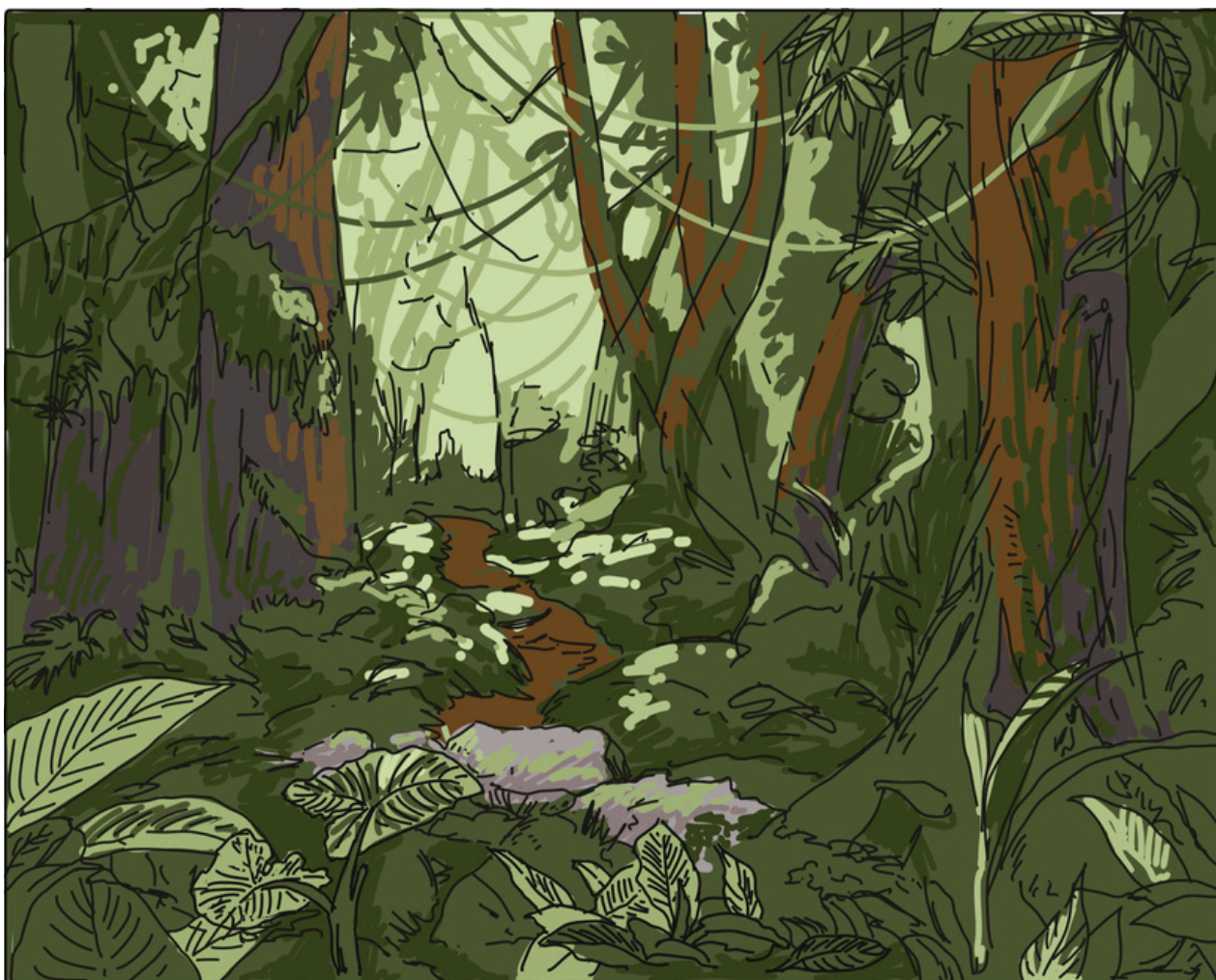
LOKALITA

Brazílie, jih Afriky, Indie, sever Austrálie



V savaně **se střídá** období dešťů a období bez srážek (je sucho).

TROPICKÝ DEŠTNÝ LES



FAUNA



šimpanz



tygr



šplhat



Orangutan šplhá po stromech.



lézt



kobra



plavat



Jaguár je rychlý. **Běhá, skáče, plave** nebo **leze** po stromech.



Papoušek napodobuje zvuky.

FLÓRA



běhat



liána



orchidej



kapradina



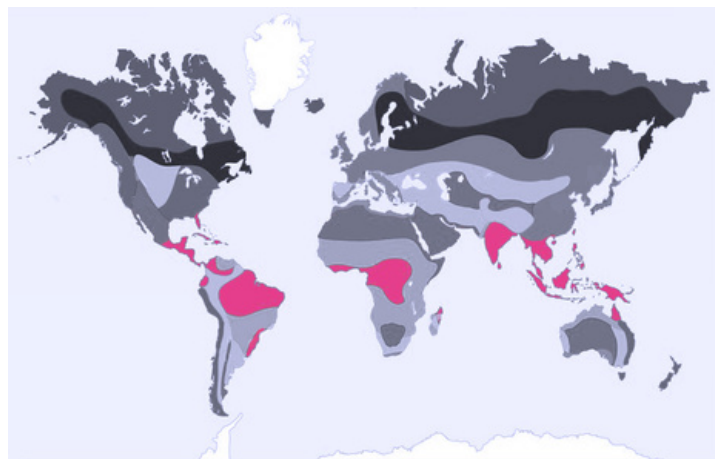
napodobovat



skákat

LOKALITA

Amazonie, západ Afriky, Indonésie, Filipíny



V tropickém deštném lese je teplota 20-30 °C celý rok.
Ráno je jasno, odpoledne jsou bouřky.



FAUNA



sklípkan



Velbloud **vozí** lidi a věci.



vozit



Chřestýš **loví** v noci.



Gekon dobře leze.



lovit

FLÓRA



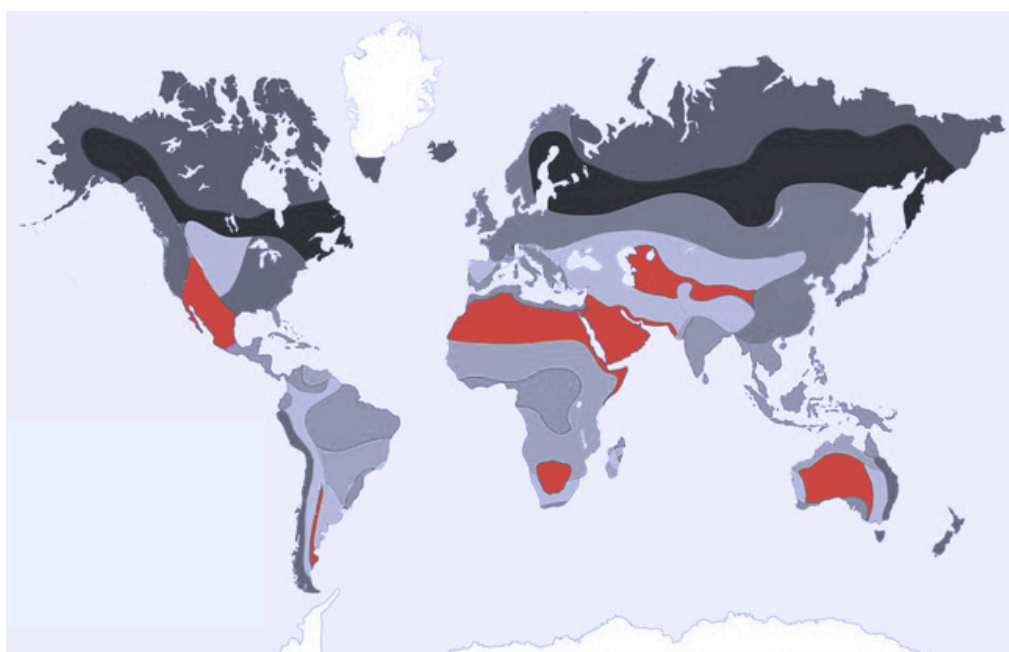
kaktus



palma

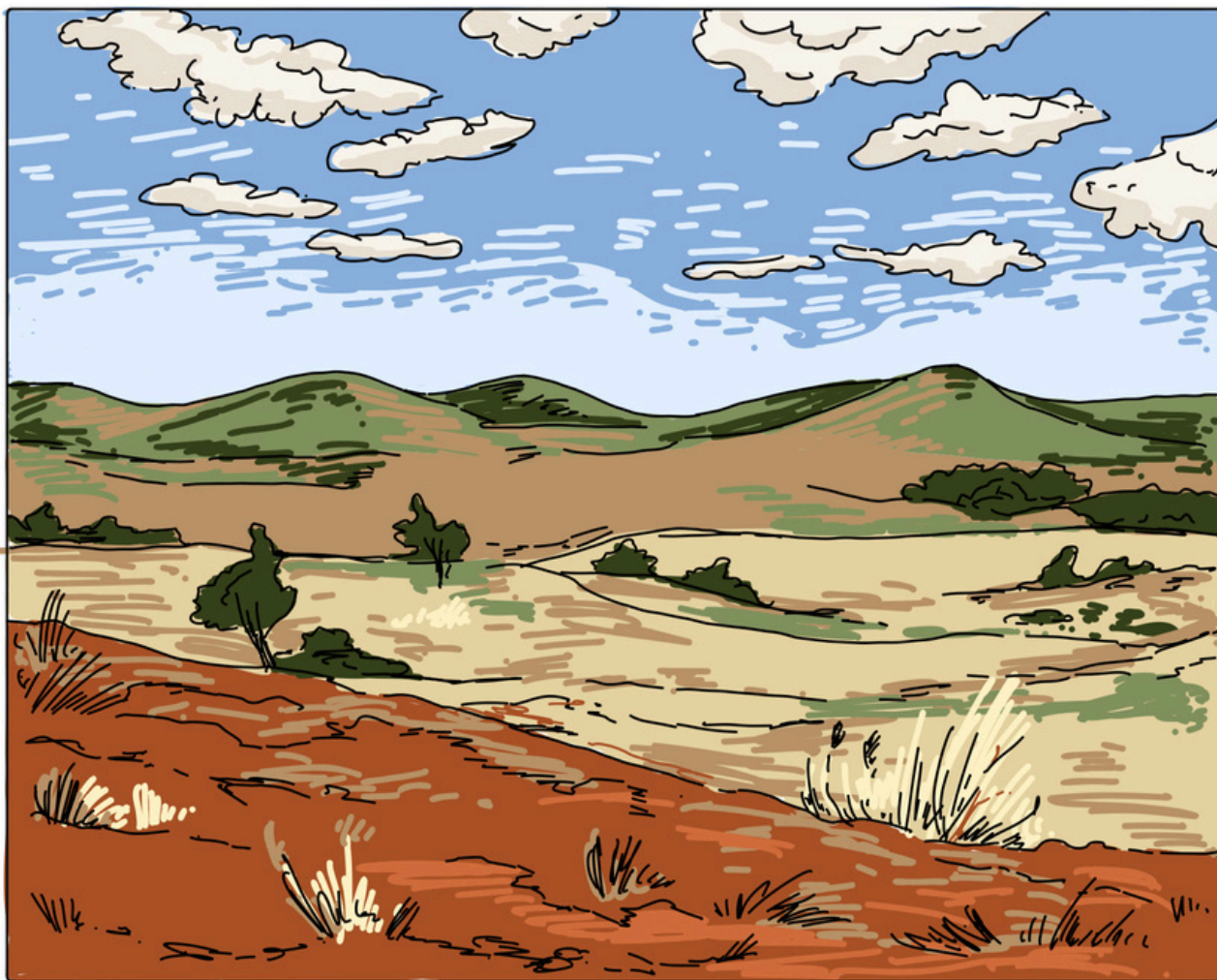
LOKALITA

Mexiko, Peru, Argentina, sever Afriky, Austrálie



V poušti je velké sucho.
Teploty se střídají: ve dne je 40-60 °C, v noci je 0 °C.

STEP



FAUNA



křeček



osel



Bizon **váží** 1000 kg!



Sysel v zimě **spí**.



← vlna

Lama má dobrou vlnu.



vážit



spát

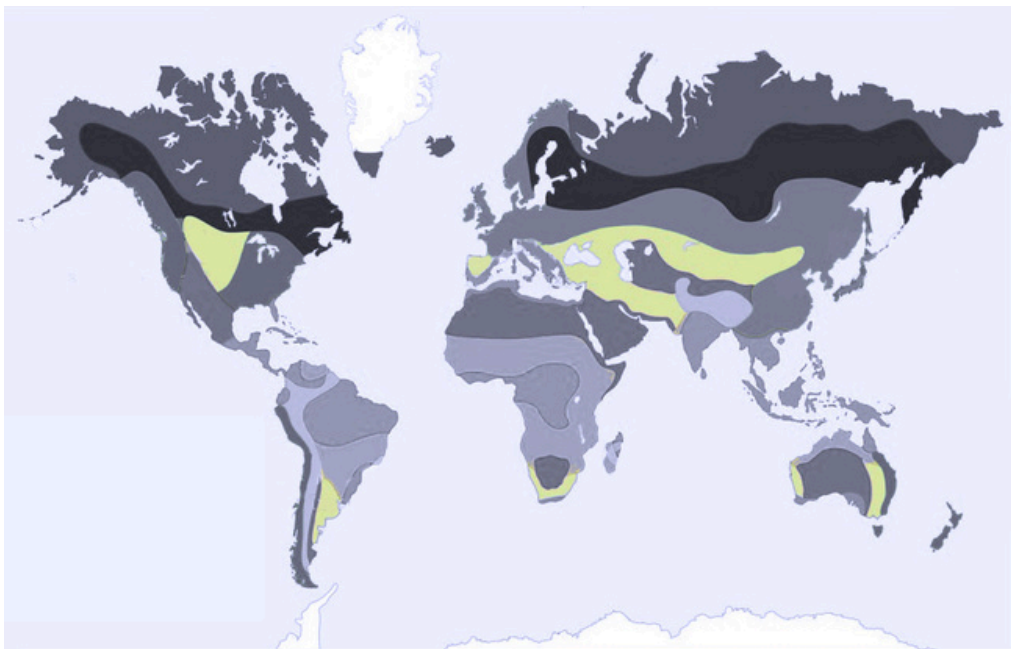
FLÓRA



tráva

LOKALITA

USA, jih Ruska, Turecko, Argentina, Čína, Mongolsko, Kazachstán



Ve stepi se teploty střídají: v zimě je $-10\text{ }^{\circ}\text{C}$, v létě je $+30\text{ }^{\circ}\text{C}$. Málo **prší**.



pršet

LES MÍRNÉHO PÁSU



FAUNA



jezevec



prase divoké



čáp



kuna



Veverka dobře leze a skáče.



Jelen (samec) má velké parohy.
Laň (samice) nemá parohy.



Užovka často **leží** na slunci.



ležet

FLÓRA



dub



buk



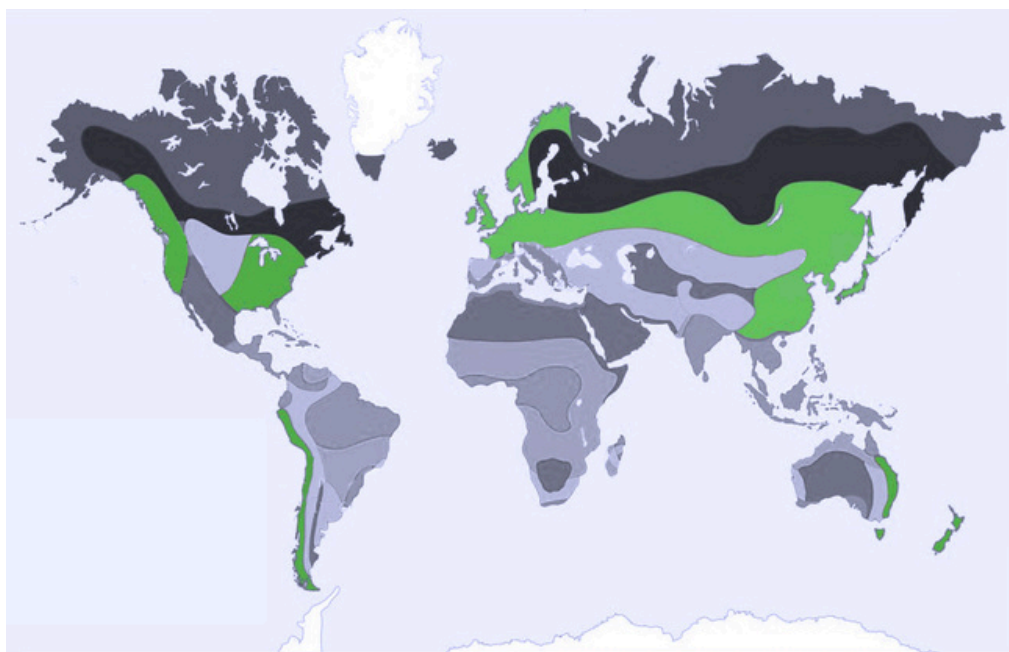
bříza



lípa

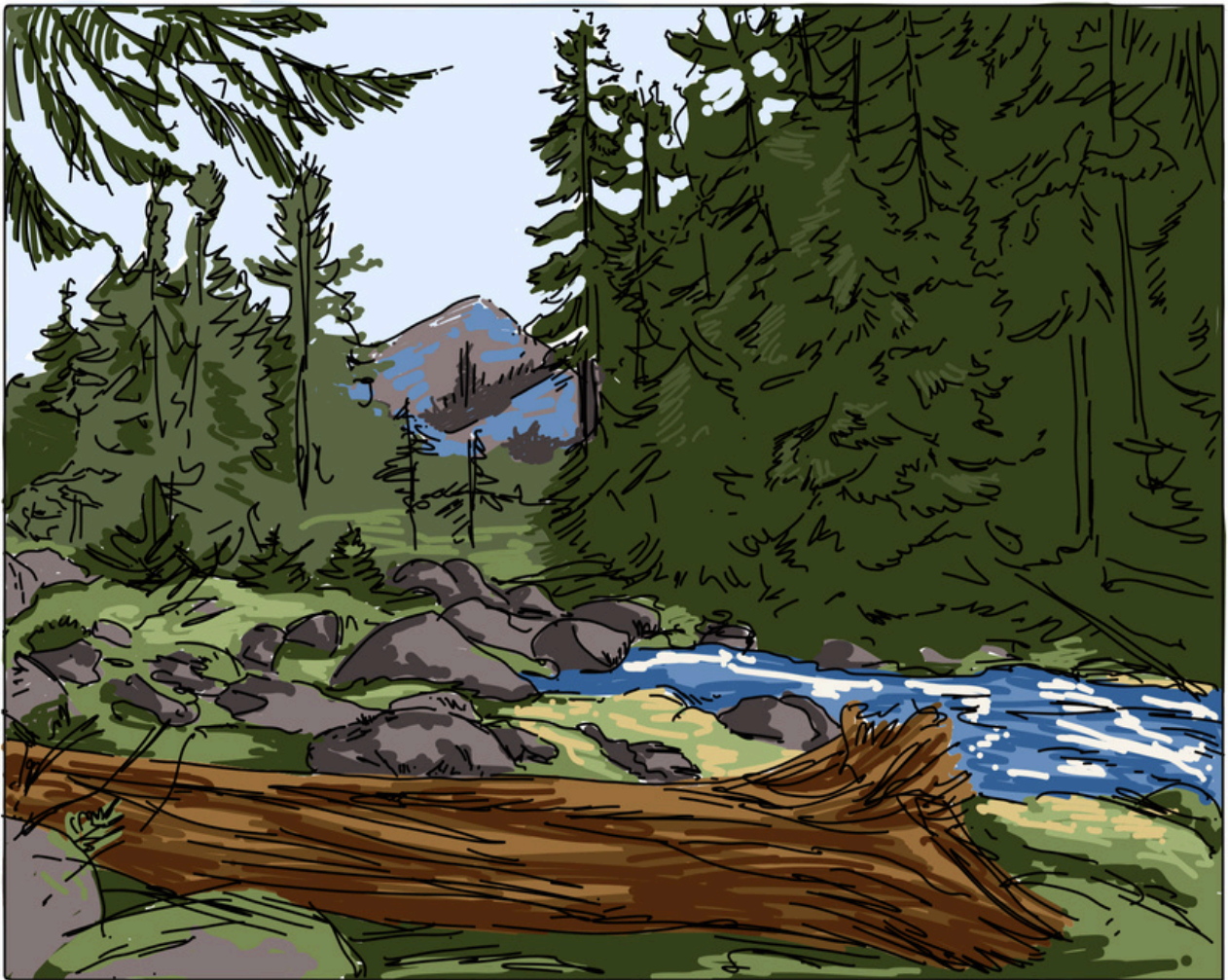
LOKALITA

východ USA, Evropa, východ Číny, Japonsko



V lese mírného pásu se střídají
4 roční období - jaro, léto, podzim, zima.

TAJGA



FAUNA



los



Bobr **staví** "bobří hrady".

← hrad →



stavět



Vlci loví jeleny.



Medvěd má dobrý čich.

FLÓRA



smrk



borovice

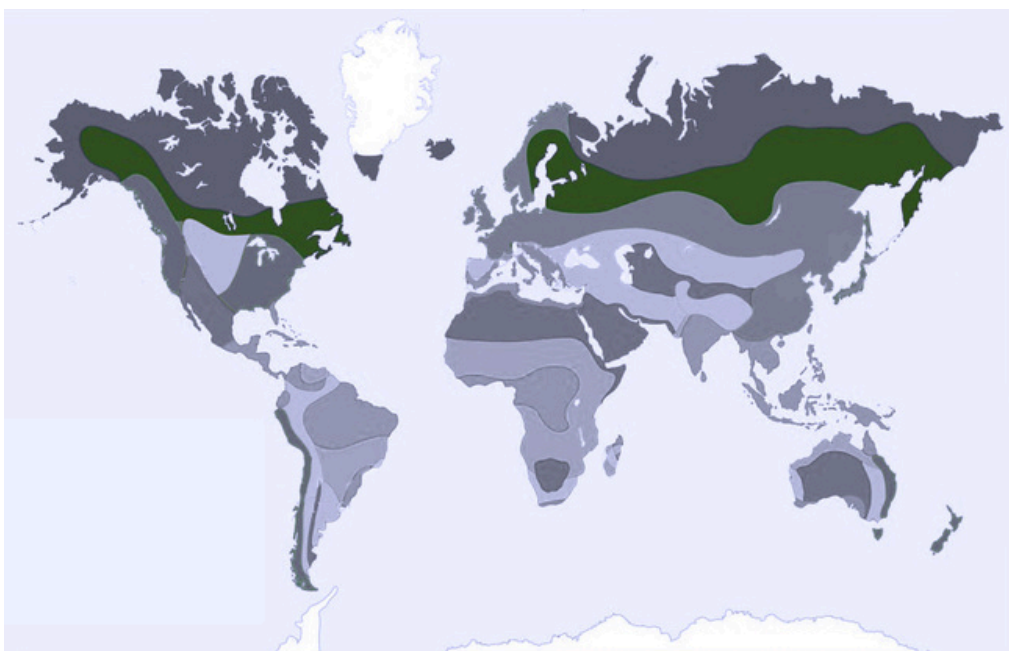


jedle

= jehličnaté stromy

LOKALITA

Kanada, Skandinávie, Rusko

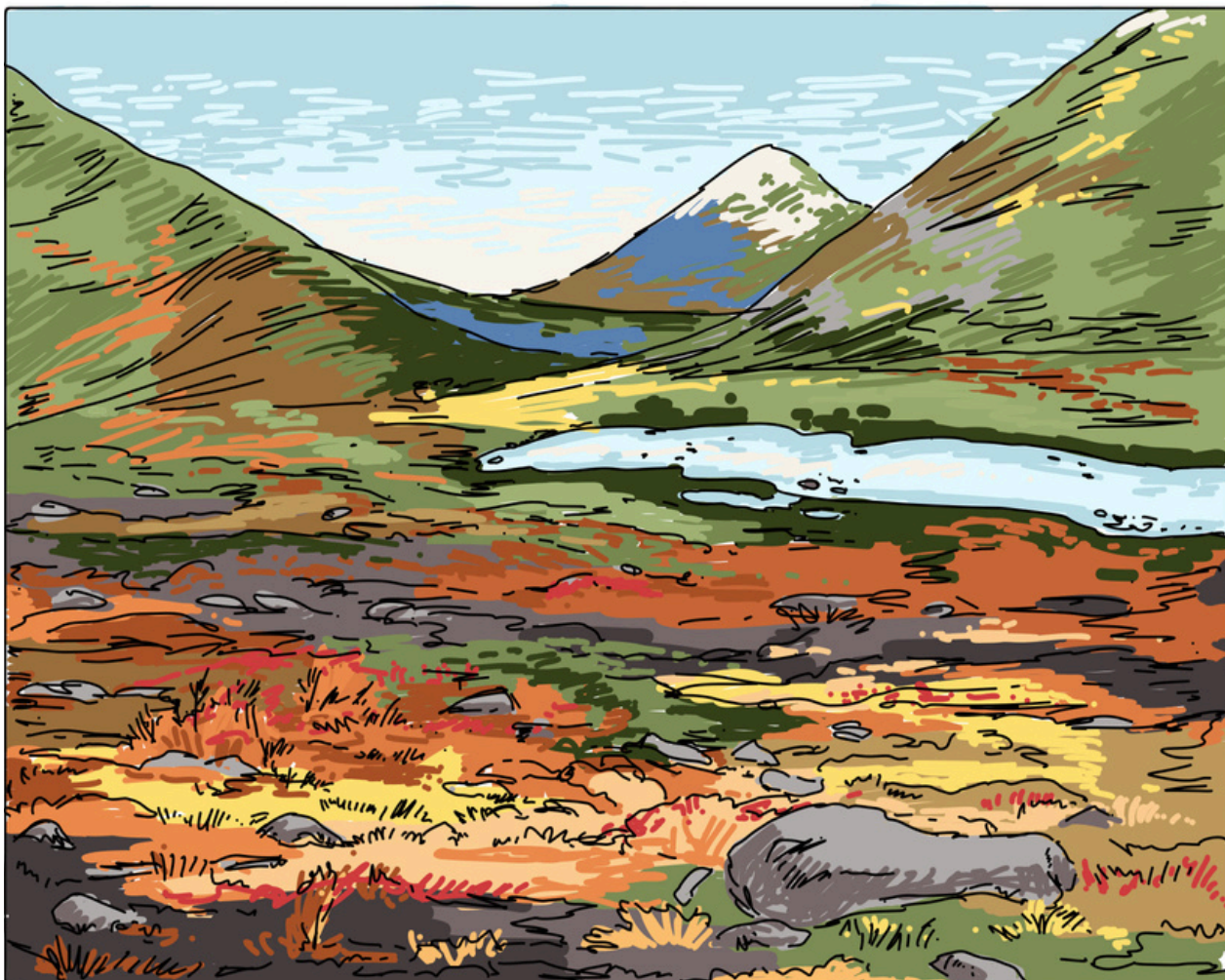


V tajze je dlouhá chladná zima a krátké horké léto.
V zimě **padá** sníh.



padat

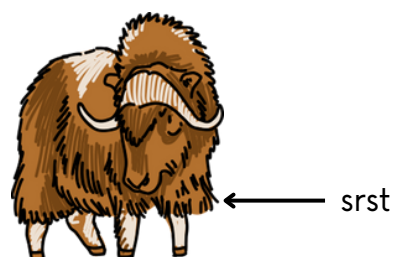
TUNDRA



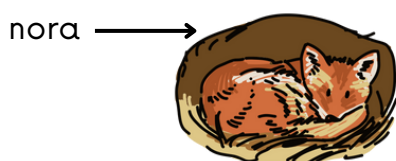
FAUNA



Sob má parohy.



Srst pižmoně měří až 1 m!



Liška žije v noře.



zajíc

FLÓRA



lišejník



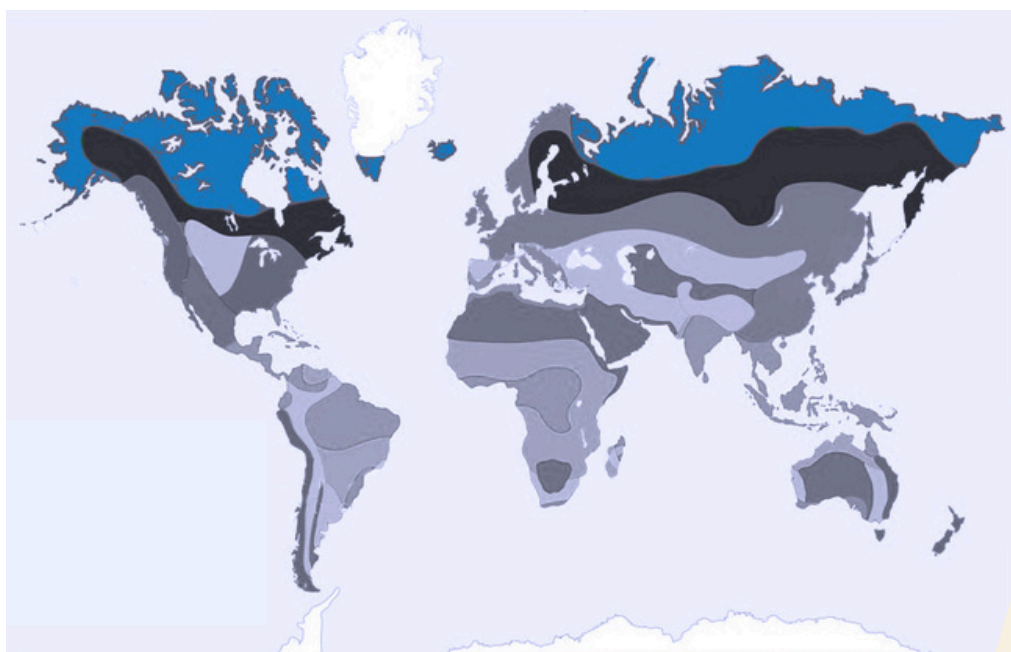
mech



bříza

LOKALITA

Aljaška, sever Kanady, Grónsko, Island,
sever Skandinávie, sever Ruska

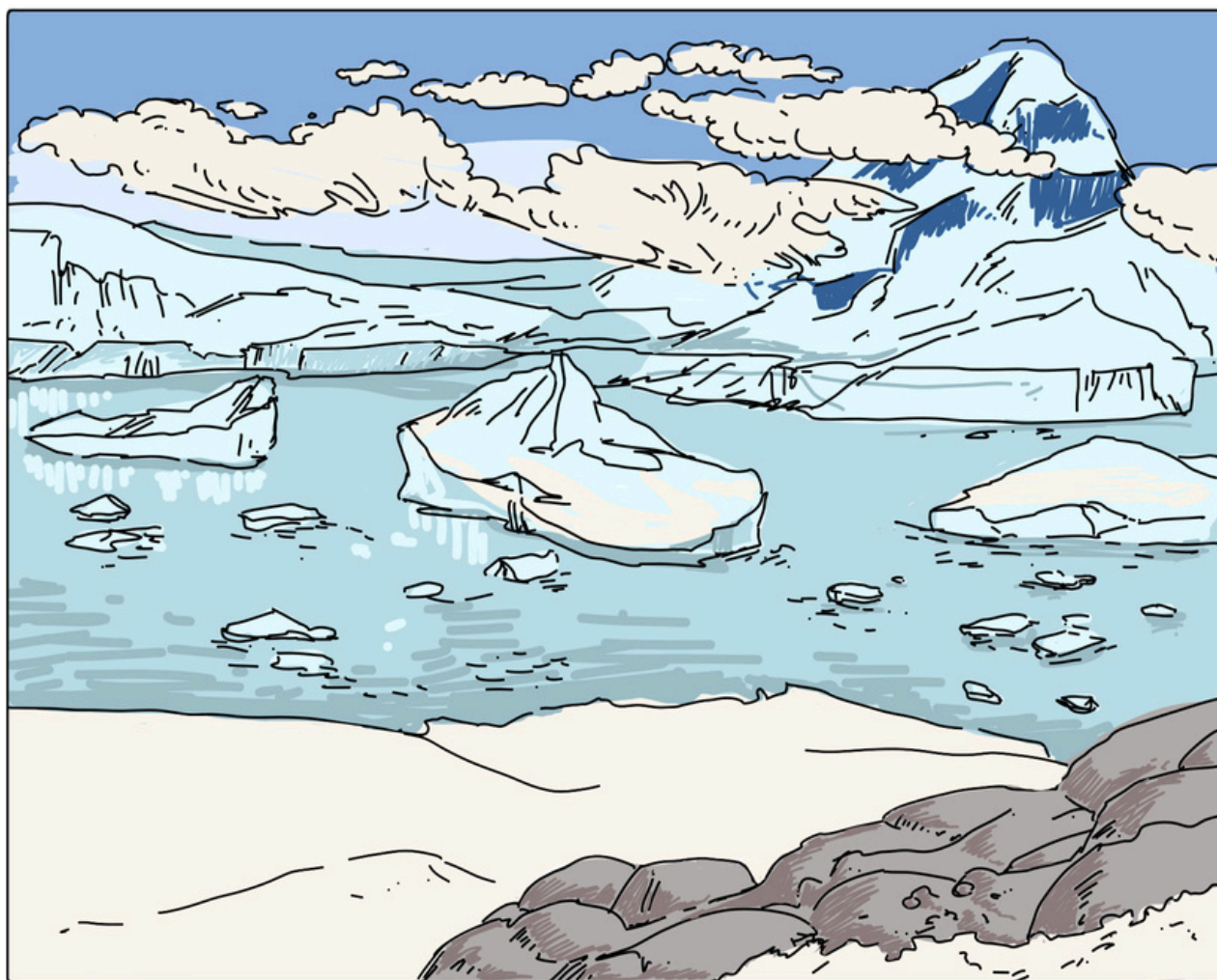


V tundře je mráz 7 měsíců v roce. **Fouká** silný vítr.



foukat

POLÁRNÍ PUSTINA



FAUNA



Lední medvěd dobře plave,
skáče a šplhá.



Tučňák se dobře **potápí**.

kel



Mrož má kly.



albatros



potápět se

FLÓRA



lišejník



mech

LOKALITA

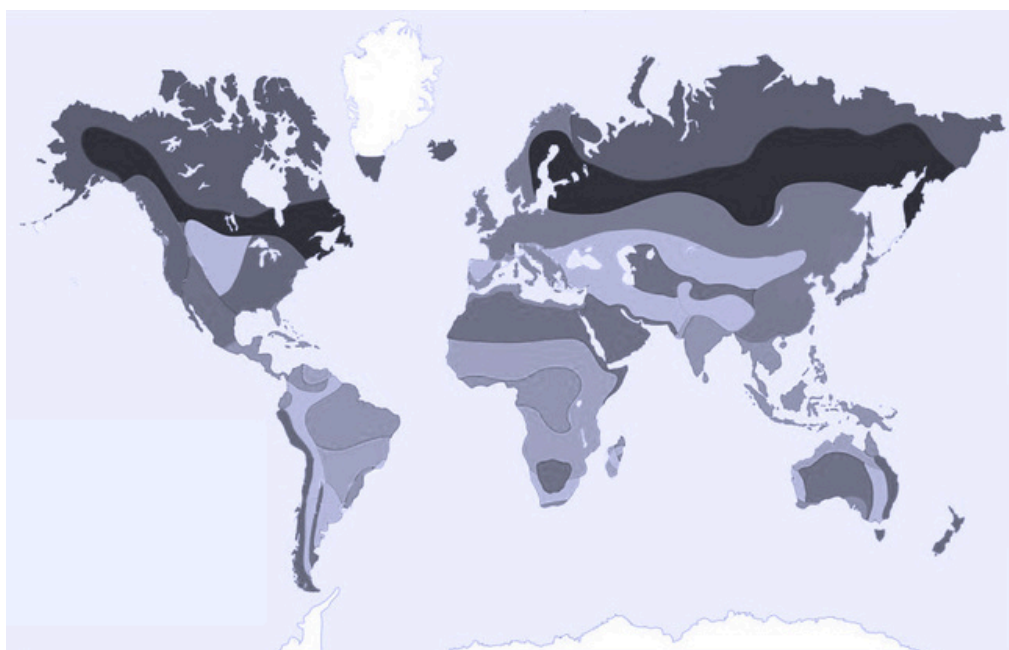
Aljaška, sever Kanady, Grónsko, Island,
sever Skandinávie, sever Ruska



růst



nerůst



V polární pustině mráz je celý rok. Je tam sníh a led.
Stromy tam **nerostou**.

ZEMĚPIS

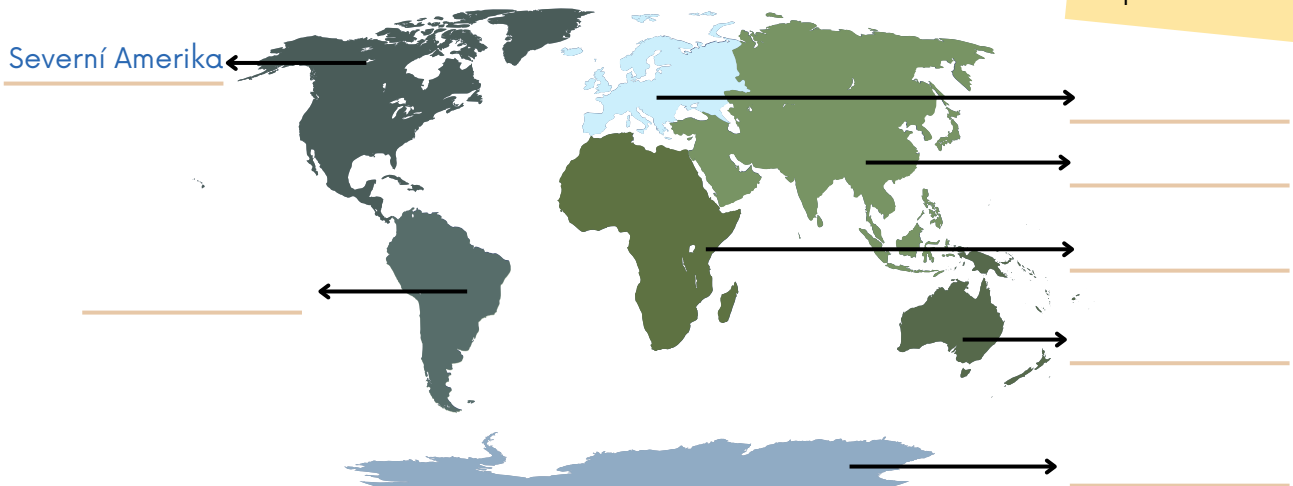
ÚKOLY



1 Které kontinenty si pamatujete?



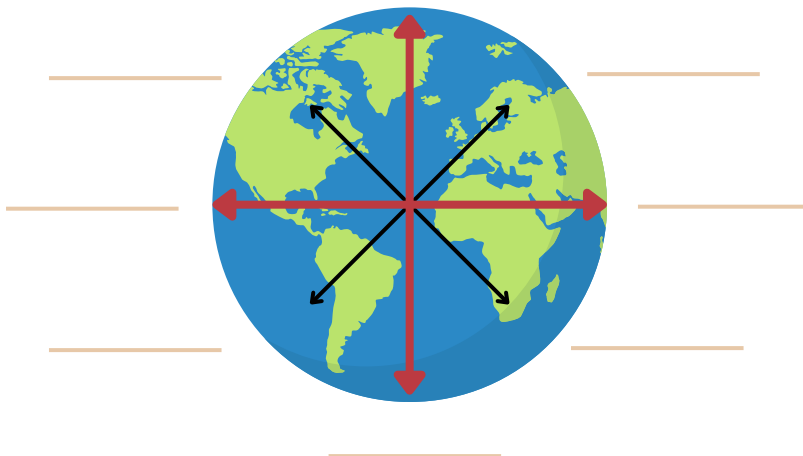
pamatovat si



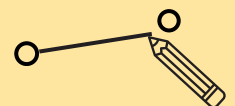
2 Píšeme světové strany:



sever



psát



spojovat

3 Spojujeme:




BIOM

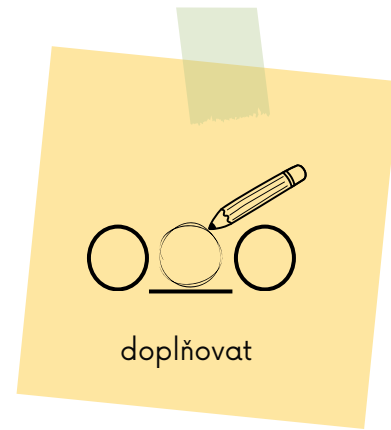
CHARAKTERISTIKA

polární pustina
les mírného pásu
poušť
tundra
tropický deštný prales
step
savana
tajga


- Je tam velké sucho.
- Je tam ráno jasno a odpoledne bouřky.
- Je tam sníh a led.
- Jsou tam 4 roční období.
- Fouká tam silný vítr.
- Je tam krátké horké léto a dlouhá chladná zima.
- Střídá se tam období bez dešťů a se srážkami.
- Málo tam prší.

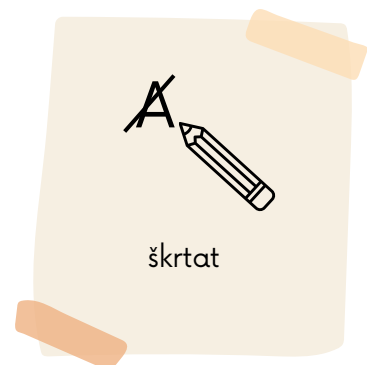
4 Doplnujeme písmena - FLÓRA:

-  Orch*i*dej, k_*pr*_dina, l_*pa*, *_ed*le,
m_*ch*, b_*r*_vice, li_*ej*ník, b_*í*za, tr_*va*,
p_*l*ma, b_*ob*ab, ak_*cie*, d_*b*, ka_*tus*,
smr_*_*, bř_*za*, li_*na*, b_*k*.




5 Škrteme zvíře:

-  V tundře žije liška, zajíc, ~~papoušek~~ a sob.
V lese mírného pásu žije jelen, kobra, kuna, veverka.
Ve stepi žije sysel, osel, mrož a křeček.
V savaně žije sob, žirafa, sup a slon.
V polární pustině žije lední medvěd, mrož, tuleň a jezevec.
V tropickém deštném lese žije šimpanz, pštros, kobra a tygr.



6 Odpovídáme: Je to pravda (ANO), nebo není (NE)?

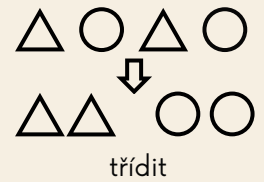
-  Medvěd má parohy. NE
- Chřestýši loví ve dne. _____
- Orangutani šplhají po stromech. _____
- Velbloudi loví jeleny. _____
- Tučňáci dobře šplhají. _____
- Žirafa má kly. _____
- Papoušek napodobuje zvuky. _____



7 Třídíme pravidelná slovesa:



střídat se, trhat, cestovat, migrovat, běhat, šplhat, napodobovat, vozit, lovit, pršet, vážit, ležet, padat, stavět, foukat, potápět se, pamatovat si, třídít, trénovat



-AT

-IT/ET

-OVAT

_____	_____	_____
_____	_____	_____
_____	_____	_____
_____	_____	_____
_____	_____	_____
_____	_____	_____
_____	_____	_____
_____	_____	_____
_____	_____	_____
_____	_____	_____

8 Trénujeme pravidelná slovesa:



vozit - my vozíme
padat - vy _____
pamatovat si - ty _____
lovit - já _____
foukat - já _____
spojovat - vy _____
vážit - vy _____
škrtat - ty _____
doplňovat - my _____
ležet - ty _____
napodobovat - já _____

odpovídat - my _____
trénovat - on _____
stavět - oni _____
potápět se - on _____
třídít - ona _____
střídat se - my _____
trhat - já _____
cestovat - on _____
šplhat - já _____
migrovat - oni _____



trénovat

9 Trénujeme nepravidelná slovesa:



	BÝT	MÍT	PSÁT	RŮST	SPÁT
já	<u>jsem</u>	<u>mám</u>	<u>píšu</u>	<u>rostu</u>	<u>spím</u>
ty	<u> </u>	<u> </u>	<u> </u>	<u> </u>	<u> </u>
on, ona, to	<u> </u>	<u> </u>	<u> </u>	<u> </u>	<u> </u>
my	<u> </u>	<u> </u>	<u> </u>	<u> </u>	<u> </u>
vy, Vy	<u> </u>	<u> </u>	<u> </u>	<u> </u>	<u> </u>
oni, ony, ona	<u> </u>	<u> </u>	<u> </u>	<u> </u>	<u> </u>

	ŽÍT	SKÁKAT	PLAVAT	LÉZT
já	<u>žiju</u>	<u>skáču</u>	<u>plavu</u>	<u>lezu</u>
ty	<u> </u>	<u> </u>	<u> </u>	<u> </u>
on, ona, to	<u> </u>	<u> </u>	<u> </u>	<u> </u>
my	<u> </u>	<u> </u>	<u> </u>	<u> </u>
vy, Vy	<u> </u>	<u> </u>	<u> </u>	<u> </u>
oni, ony, ona	<u> </u>	<u> </u>	<u> </u>	<u> </u>

10 Píšeme slovesa:



VOZIT

LOVIT

STAVĚT

SPÁT

ŽÍT

RŮST

PSÁT (negativní)

ŠPLHAT (negativní)

Autobus vozí lidi.

Kočka ptáky a myši.

Bobři hrad.

V noci . (my)

Kde ? (ty)

Kde lišejník?

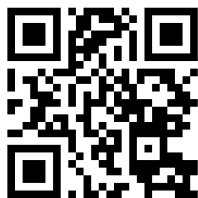
V pátek test z matematiky. (já)

Sob .

ZEMĚPIS - ONLINE AKTIVITY

2

s. 22



<https://1url.cz/M1zK4>

3

s. 22



<https://1url.cz/B1zKD>

4

s. 23



<https://1url.cz/V1zKC>

5

s. 23



<https://1url.cz/T1zKZ>

6

s. 23



<https://1url.cz/y1zKU>

7

s. 24



<https://1url.cz/t1zKf>

8

s. 24



<https://1url.cz/c1zKg>

9

s. 25



<https://1url.cz/d1zKS>

9

s. 25



<https://1url.cz/N1zK0>

10

s. 25



<https://1url.cz/V1M8a>